



czołowy europejski producent  
wkładów i pieców kominkowych

Wkłady  
kominkowe



ZAWARTOŚĆ	strona
<b>Romotop</b>	4
Wkłady kominkowe	5
KV 055A N	6
KV 055B N	7
KV 065A N	8
KV 055A	9
KV 055B	10
Wkłady kominkowe ANGLE	11
ANGLE L/R 2G L 66.44.44.01	12
ANGLE L/R 2G L 66.44.44.05	13
ANGLE L/R 2G S 66.44.44.01	14
ANGLE L/R 2G S 66.44.44.05	15
ANGLE L/R 2G L 88.51.44.01	16
ANGLE L/R 2G L 88.51.44.05	17
ANGLE L/R 2G S 88.51.44.01	18
ANGLE L/R 2G S 88.51.44.05	19
KV DYMANIC 2G 44.55.01	20
KV DYMANIC B2G 44.55.01	21
KV 025L N	22
KV 025L	23
KV 025F	24
KV 025N	25
KV 025N BD	26
KV 025W	27
KV 025W BD	28
KV 075	29
KV 075W	30
KV 6.6.2	31
KV 6.6.2 TV	32
KV 6.6.3 L/R	33
KV 6.6.3 C	34
KV 6.6.4	35
KV RIO W 01	36-37
Dane techniczne wkładów kominkowych	38
Opis ikon	38



Już prawie 700 000 gospodarstw domowych na całym świecie korzysta z produktów marki ROMOTOP. Każdy wyrób, który opuszcza zakład produkcyjny w Suchdole nad Odrą jest wynikiem wspólnego wysiłku wszystkich pracowników. Dzięki swemu nowoczesnemu zapleczu produkcyjnemu, kompetentnym pracownikom i wykwalifikowanym fachowym sprzedawcom marka ROMOTOP plasuje się wśród europejskich liderów w swojej branży. Piece kominkowe i wkłady kominkowe ROMOTOP cieszą się zainteresowaniem wśród klientów dzięki zastosowaniu aktualnego designu, wysokiej jakości wykonania oraz innowacyjnemu rozwiązaniu procesu spalania drewna. Szeroka gama produktów zaspokoi potrzeby standardowych i niskoenergetycznych domów. Energię cieplną można magazynować w kaflach lub za pośrednictwem wymienników ciepłowodnych rozprowadzać po całym domu. Do wyboru są kafle z rękoździelniczej ceramiki lub wyprodukowane na bazie naturalnych kamieni.

## Wkład kominkowy 055A N

**KV 055A N**  
**KV 055A N redukcja**  
Designowy wkład  
kominkowy z podnoszonymi  
i wychylanymi drzwiczkami

- designowy wkład kominkowy
- płaska szyba
- podnoszone i wychylane drzwiczki
- pierwotny i wtórny dołot powietrza
- CDP – centralne doprowadzenie powietrza
- tryb konwekcyjny
- wymiary do zabudowy 886 x 442 mm

P	95 kW
P <sub>r</sub>	6-14 kW
P <sub>o</sub>	- kW
↑	1432 mm
↔	1014 mm
↗	588 mm
∅	180 mm
∅ <sub>CPV</sub>	150 mm
⊞	298 kg
%	80 %

Szczegółowe dane techniczne wszystkich wariantów znajdują się na stronach 36 - 37



## Wkład kominkowy 055B N

### KV 055B N

#### KV 055B N redukcja

Designowy wkład kominkowy z podnoszonymi i wychyłanymi drzwiczkami

- designowy wkład kominkowy
- płaska szyba
- podnoszone i wychyłane drzwiczki
- pierwotny i wtórny dołot powietrza
- CDP – centralne doprowadzenie powietrza
- tryb konwekcyjny
- wymiary do zabudowy 666 x 443 mm

P	95 kW
P <sub>r</sub>	6–14 kW
P <sub>z</sub>	– kW
↑	1432 mm
↔	794 mm
↗	588 mm
∅	180 mm
∅ <sub>CPV</sub>	150 mm
⊞	258 kg
%	80 %



Szczegółowe dane techniczne wszystkich wariantów znajdują się na stronach 36 - 37

## Wkład kominkowy 065A N

### KV 065A N

Designowy wkład kominkowy z podnoszonymi i wychyłanymi drzwiczkami

- designowy wkład kominkowy
- płaska szyba
- podnoszone i wychyłane drzwiczki
- pierwotny i wtórny dołot powietrza
- CDP – centralne doprowadzenie powietrza
- tryb konwekcyjny
- wymiary do zabudowy 1106 x 512 mm

P	12 kW
P <sub>r</sub>	8–16 kW
P <sub>z</sub>	– kW
↑	1432 mm
↔	1234 mm
↗	588 mm
∅	250 mm
∅ <sub>CPV</sub>	150 mm
⊞	338 kg
%	80 %



Szczegółowe dane techniczne wszystkich wariantów znajdują się na stronach 36 - 37

## Wkład kominkowy 055A

**KV 055A**  
**KV 055A redukcja**  
 Designowy wkład  
 kominkowy z podnoszonymi  
 i otwieranymi drzwiczkami

- designowy wkład kominkowy
- płaska szyba
- podnoszone i otwierane drzwiczki
- pierwotny i wtórny dołot powietrza
- CDP – centralne doprowadzenie powietrza
- tryb konwekcyjny
- wymiary do zabudowy 886 x 443 mm

P	95 kW
P <sub>r</sub>	6-14 kW
P <sub>o</sub>	- kW
↑	1451 mm
↔	968 mm
↗	520 mm
∅	180 mm
∅ <sub>CPV</sub>	150 mm
⊞	235 kg
%	80 %



Szczegółowe dane techniczne wszystkich wariantów znajdują się na stronach 36 - 37

## Wkład kominkowy 055B

**KV 055B**  
**KV 055B redukcje**  
 Designowy wkład  
 kominkowy z podnoszonymi  
 i otwieranymi drzwiczkami

- designowy wkład kominkowy
- płaska szyba
- podnoszone i otwierane drzwiczki
- pierwotny i wtórny dołot powietrza
- CDP – centralne doprowadzenie powietrza
- tryb konwekcyjny
- wymiary do zabudowy 666 x 442 mm

P	95 kW
P <sub>r</sub>	6-14 kW
P <sub>o</sub>	- kW
↑	1451 mm
↔	747 mm
↗	520 mm
∅	180 mm
∅ <sub>CPV</sub>	150 mm
⊞	200 kg
%	80 %



Szczegółowe dane techniczne wszystkich wariantów znajdują się na stronach 36 - 37

# Nowa rodzina wkładów Design Angle

innowacje techniczne

## double spin



Całkowita zmiana opracowania komory spalania

- system komory spalania DOUBLE SPIN
- podwyższenie sprawności i obniżenie wartości emisji



Przystony konwekcyjne ROMOTOP

- odprowadzenie nadmiernego ciepła z przestrzeni nad drzwiczkami
- wyraźne wydłużenie trwałości elementów pojazdowych
- zachowanie szczelności procesu konwekcji
- zamknięcie przyston nawet przy niewielkim wysunięciu drzwiczek

Nowy system zawiasów drzwiczek w środku ciężkości

- minimalizacja obciążenia rami drzwiczek i elementów pojazdowych

Profesjonalne kulkowe elementy pojazdowe o wysokiej wytrzymałości

- precyzyjne prowadzenie drzwiczek, dokładne przyleganie drzwiczek, szczelność komory spalania
- rozłożenie obciążenia na wiele elementów tocznych, wysoka trwałość
- elementy pojazdowe umieszczone są na stronach zewnętrznych wkładu kominkowego



Wzmocnienie przeciw skrętne drzwiczek

- maksymalna sztywność rami
- minimalizacja możliwości deformacji drzwiczek z następstwem pęknięcia szyby

## Wkład kominkowy ANGLE L/R 2G L 66.44.44.01

### AL2LE 01, AR2LE 01

Designowy wkład kominkowy narożny z giętą szybą

- warianty prawy i lewy
- tryb konwekcyjny
- double spin
- wysuwane drzwiczki z ogranicznikiem
- wariant paleniska z rusztem i bez ruszta
- CDP – centralne doprowadzenie powietrza
- wymiary do zabudowy 664 x 442 x 444 mm

P	7 kW
P <sub>r</sub>	4-11 kW
P <sub>l</sub>	- kW
↓	1430 mm
→	743 mm
↙	605 mm
∅	200 mm
∅ <sub>CPV</sub>	150 mm
⊞	265 kg
%	85 %



double spin

Szczegółowe dane techniczne wszystkich wariantów znajdują się na stronach 36 - 37

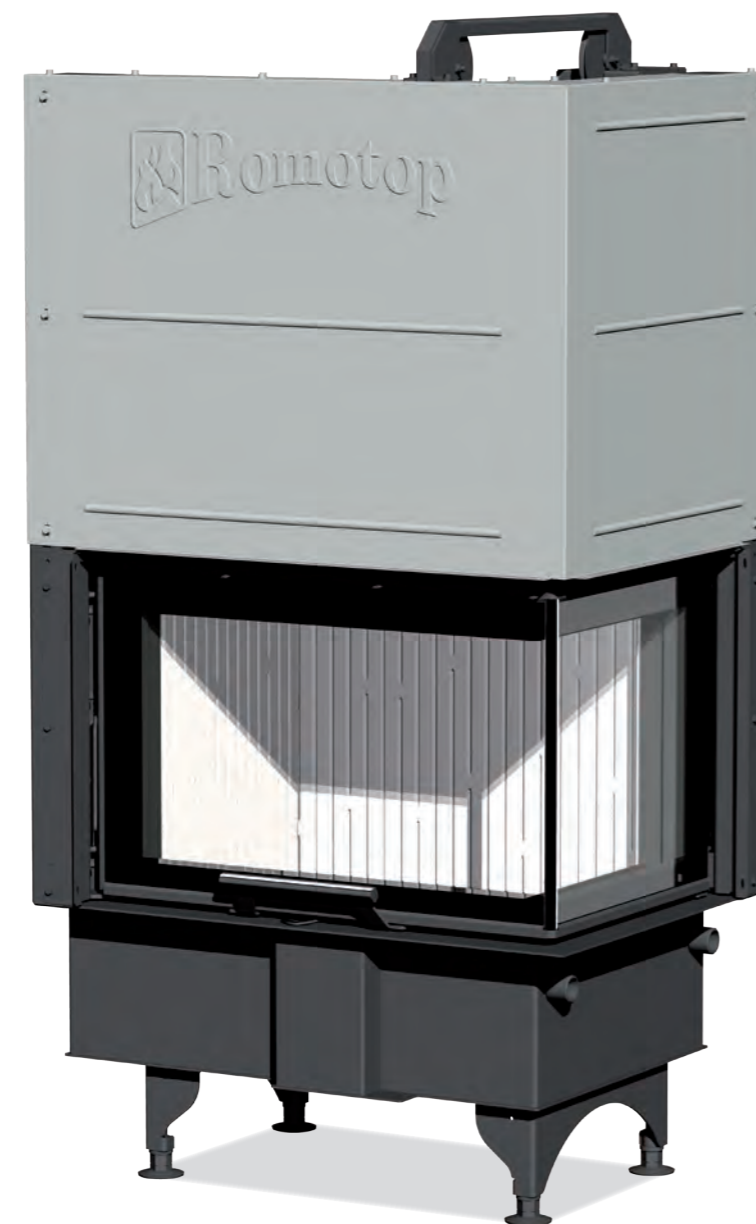
## Wkład kominkowy ANGLE L/R 2G L 66.44.44.05

### AL2LE 05, AR2LE 05

Designowy wkład  
kominkowy narożny  
z szybą dzieloną

- warianty prawy i lewy
- tryb konwekcyjny
- double spin
- wysuwane drzwiczki z ogranicznikiem
- wariant paleniska z rusztem i bez rusztu
- CDP – centralne doprowadzenie powietrza
- wymiary do zabudowy 664 x 442 x 444 mm

P	9 kW
P <sub>r</sub>	4-11 kW
P <sub>a</sub>	- kW
↓	1430 mm
↔	743 mm
↗	605 mm
∅	200 mm
∅ <sub>CPV</sub>	150 mm
⊞	265 kg
%	84 %



**double spin**

Szczegółowe dane techniczne wszystkich wariantów znajdują się na stronach 36 - 37

## Wkład kominkowy ANGLE L/R 2G S 66.44.44.01

### AL2SE 01, AR2SE 01

Designowy wkład  
kominkowy narożny  
z giętą szybą

- warianty prawy i lewy
- tryb konwekcyjny i akumulacyjny
- double spin
- wariant paleniska z rusztem i bez rusztu
- CDP – centralne doprowadzenie powietrza
- wymiary do zabudowy 681 x 442 x 444 mm

P	7 kW
P <sub>r</sub>	4-11 kW
P <sub>a</sub>	- kW
↓	1348 mm
↔	741 mm
↗	568 mm
∅	200 mm
∅ <sub>CPV</sub>	150 mm
⊞	195 kg
%	85 %



**double spin**

Szczegółowe dane techniczne wszystkich wariantów znajdują się na stronach 36 - 37

## Wkład kominkowy ANGLE L/R 2G S 66.44.44.05

### AL2SE 05, AR2SE 05

Designowy wkład  
kominkowy narożny  
z szybą dzieloną

- warianty prawy i lewy
- tryb konwekcyjny i akumulacyjny
- double spin
- wariant paleniska z rusztem i bez rusztu
- CDP – centralne doprowadzenie powietrza
- wymiary do zabudowy 681 x 442 x 444 mm

P	7 kW
P <sub>r</sub>	4-11 kW
P <sub>a</sub>	- kW
↑	1348 mm
↔	741 mm
↙	568 mm
∅	200 mm
∅ <sub>CDP</sub>	150 mm
⊞	195 kg
%	85 %



**double spin**

Szczegółowe dane techniczne wszystkich wariantów znajdują się na stronach 36 - 37

## Wkład kominkowy ANGLE L/R 2G L 88.51.44.01

### AL2LF 01, AR2LF 01

Designowy wkład  
kominkowy narożny  
z giętą szybą

- warianty prawy i lewy
- tryb konwekcyjny
- double spin
- wysuwane drzwiczki z ogranicznikiem
- wariant paleniska z rusztem i bez rusztu
- CDP – centralne doprowadzenie powietrza
- wymiary do zabudowy 963 x 512 x 444 mm

P	12 kW
P <sub>r</sub>	4-12 kW
P <sub>a</sub>	- kW
↑	1430 mm
↔	963 mm
↙	605 mm
∅	200 mm
∅ <sub>CDP</sub>	150 mm
⊞	320 kg
%	83 %



**double spin**

Szczegółowe dane techniczne wszystkich wariantów znajdują się na stronach 36 - 37



## Wkład kominkowy ANGLE L/R 2G L 88.51.44.05

### AL2LF 05, AR2LF 05

Designowy wkład kominkowy narożny z szybą dzieloną

- warianty prawy i lewy
- tryb konwekcyjny
- double spin
- wysuwane drzwiczki z ogranicznikiem
- wariant paleniska z rusztem i bez rusztu
- CDP – centralne doprowadzenie powietrza
- wymiary do zabudowy 963 x 512 x 444 mm

P	12 kW
P <sub>r</sub>	4-12 kW
P <sub>a</sub>	– kW
↓	1430 mm
↔	963 mm
↗	605 mm
∅	200 mm
∅ <sub>CPV</sub>	150 mm
⊞	320 kg
%	83 %



**double spin**

Szczegółowe dane techniczne wszystkich wariantów znajdują się na stronach 36 - 37

## Wkład kominkowy ANGLE L/R 2G S 88.51.44.01

### AL2SF 01, AR2SF 01

Designowy wkład kominkowy narożny z giętą szybą

- warianty prawy i lewy
- tryb konwekcyjny i akumulacyjny
- double spin
- wariant paleniska z rusztem i bez rusztu
- CDP – centralne doprowadzenie powietrza
- wymiary do zabudowy 901 x 516 x 453 mm

P	12 kW
P <sub>r</sub>	4-12 kW
P <sub>a</sub>	– kW
↓	1418 mm
↔	961 mm
↗	568 mm
∅	200 mm
∅ <sub>CPV</sub>	150 mm
⊞	245 kg
%	83 %



**double spin**

Szczegółowe dane techniczne wszystkich wariantów znajdują się na stronach 36 - 37

## Wkład kominkowy ANGLE L/R 2G S 88.51.44.05

### AL2SF 05, AR2SF 05

Designowy wkład  
kominkowy narożny  
z szybą dzieloną

- warianty prawy i lewy
- tryb konwekcyjny i akumulacyjny
- double spin
- wariant paleniska z rusztem i bez rusztu
- CDP – centralne doprowadzenie powietrza
- wymiary do zabudowy 901 x 516 x 453 mm

P	12 kW
P <sub>r</sub>	4-12 kW
P <sub>a</sub>	– kW
↓	1418 mm
↔	961 mm
↗	568 mm
∅	200 mm
∅ <sub>CPV</sub>	150 mm
⊞	245 kg
%	83 %



**double spin**

Szczegółowe dane techniczne wszystkich wariantów znajdują się na stronach 36 - 37

## Wkład kominkowy DYNAMIC 2G 44.55.01

### D2L.01

Wkład kominkowy prosty,  
podwójna szyba refleksyjna

- stojący, prosta rama i drzwiczki
- podwójna szyba refleksyjna
- CDP – centralne doprowadzenie powietrza
- szyba designowa z nadrukiem
- tryb konwekcyjny i akumulacyjny
- specjalna blacha stalowa COR-TEN
- system komory spalania double spin
- wymiary do zabudowy 440 x 550 mm

P	75 kW
P <sub>r</sub>	5-12 kW
P <sub>a</sub>	– kW
↓	1140 mm
↔	524 mm
↗	479 mm
∅	200 mm
∅ <sub>CPV</sub>	150 mm
⊞	160 kg
%	85 %



**double spin**

Szczegółowe dane techniczne wszystkich wariantów znajdują się na stronach 36 - 37

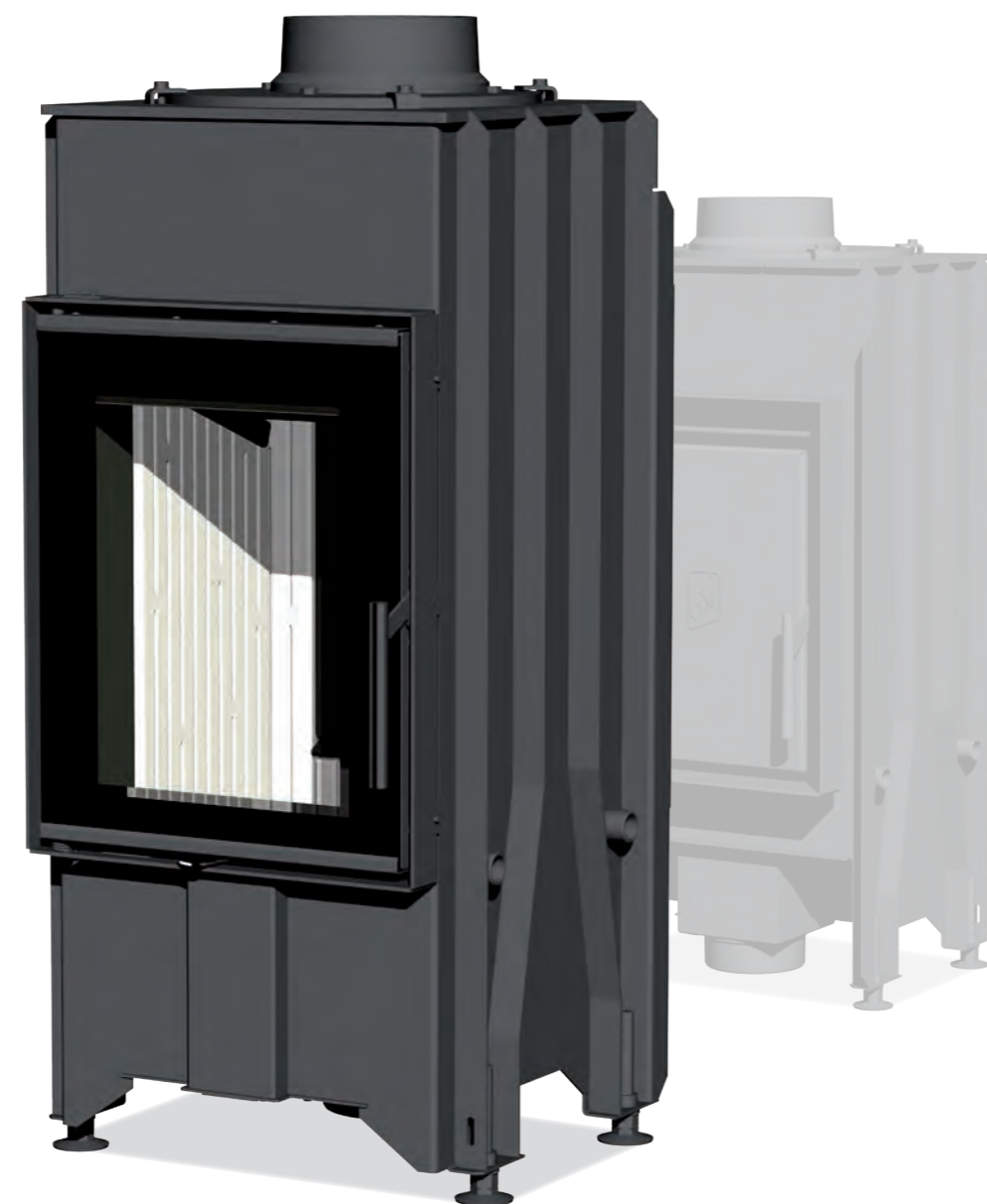
## Wkład kominkowy DYNAMIC B2G 44.55.01

### DB2L.01

Wkład kominkowy z tylnym  
załadunkiem, podwójna szyba refleksyjna

- stojący, prosta rama i drzwiczki
- podwójna szyba refleksyjna
- CDP – centralne doprowadzenie powietrza
- szyba designowa z nadrukiem
- tryb konwekcyjny i akumulacyjny
- specjalna blacha stalowa COR-TEN
- system komory spalania double spin
- tylny załadunek
- wymiary do zabudowy 440 x 550 mm

P	75 kW
P <sub>r</sub>	5-12 kW
P <sub>z</sub>	– kW
↓	1140 mm
↔	524 mm
↗	541 mm
∅	200 mm
∅ <sub>CPV</sub>	150 mm
⊞	175 kg
%	85 %



**double spin**

## Wkład kominkowy 025L N 01

### KV 025L N 01

Wkład kominkowy poziomy  
prosty, podwójna szyba  
refleksyjna

- poziomy, prosta rama i drzwiczki
- podwójna szyba refleksyjna
- CDP – centralne doprowadzenie powietrza
- szyba designowa z nadrukiem
- tryb konwekcyjny i akumulacyjny
- tercjalne doprowadzenie powietrza
- specjalna blacha stalowa COR-TEN
- system komory spalania double spin
- wymiary do zabudowy 660 x 550 mm

P	11 kW
P <sub>r</sub>	7-16 kW
P <sub>z</sub>	– kW
↓	1131 mm
↔	722 mm
↗	555 mm
∅	200 mm
∅ <sub>CPV</sub>	150 mm
⊞	207 kg
%	78 %



**double spin**

## Wkład kominkowy

## 025L

## KV 025L

## KV 025L redukcja

Wkład kominkowy poziomy  
prosty

- poziomy, prosta rama i drzwiczki
- wysoki czopuch
- CDP – centralne doprowadzenie powietrza
- regulowane nóżki
- ramka w wyposażeniu wkładu
- automatyczny deflektor
- tryb konwekcyjny i akumulacyjny

P	9,5 kW
P <sub>r</sub>	6-14 kW
P <sub>z</sub>	– kW
↑	1285 mm
←	693 mm
↗	485 mm
∅	180 mm
∅ <sub>CDP</sub>	120 mm
⊞	182 kg
%	80 %



Szczegółowe dane techniczne wszystkich wariantów znajdują się na stronach 36 - 37

## Wkład kominkowy

## 025F

## KV 025F 01

## KV 025F 01 redukcja

## KV 025F 02

Wkład kominkowy pionowy,  
niski

- pionowy, prosta rama i drzwiczki
- niski czopuch
- CDP – centralne doprowadzenie powietrza
- regulowane nóżki
- ramka w wyposażeniu wkładu
- automatyczny deflektor
- tryb konwekcyjny i akumulacyjny

P	8 kW
P <sub>r</sub>	4-12 kW
P <sub>z</sub>	– kW
↑	1043 mm
←	460 mm
↗	552 mm
∅	180 mm
∅ <sub>CDP</sub>	120 mm
⊞	142 kg
%	80 %



Szczegółowe dane techniczne wszystkich wariantów znajdują się na stronach 36 - 37

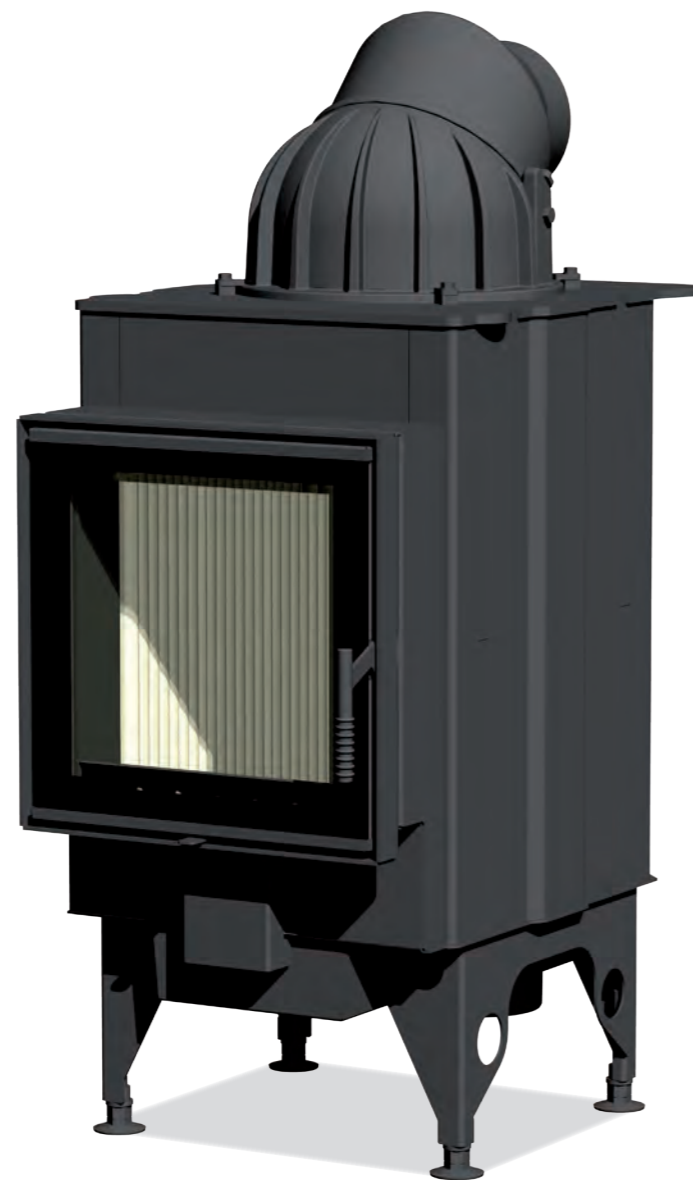
Wkład piecowy

## 025N

KV 025N 01  
KV 025N 02  
KV 025N 03

Wkład kominkowy przeznaczony do ciągłej eksploatacji akumulacyjnej, z systemami akumulacji

- podwójna szyba
- palenisko bezrusztowe
- CDP – centralne doprowadzenie powietrza



P	11 kW
P <sub>r</sub>	10-30 kW
P <sub>z</sub>	– kW
↑	1208 mm
←	492 mm
↗	684 mm
∅	180 mm
∅ <sub>CDP</sub>	150 mm
⊞	180 kg
%	85 %

Szczegółowe dane techniczne wszystkich wariantów znajdują się na stronach 36 - 37

Wkład piecowy

## 025N BD

KV 025N 01 BD  
KV 025N 02 BD  
KV 025N 03 BD

Wkład kominkowy przeznaczony do ciągłej eksploatacji akumulacyjnej, z systemami akumulacji

- podwójna szyba
- palenisko bezrusztowe
- CDP – centralne doprowadzenie powietrza
- tylny załadunek



P	11 kW
P <sub>r</sub>	10-30 kW
P <sub>z</sub>	– kW
↑	1221 mm
←	530 mm
↗	665 mm
∅	180 mm
∅ <sub>CDP</sub>	150 mm
⊞	182 kg
%	85 %

Szczegółowe dane techniczne wszystkich wariantów znajdują się na stronach 36 - 37

## Wkład kominkowy

## 025W

## KV 025W 01

## KV 025W 02

Wkład kominkowy poziomy prosty z płaszczem wodnym do układów zamkniętych c.o.

- poziomy, prosta rama i drzwiczki
- podwójna lub potrójna szyba (zewnątrzna szyba designowa z nadrukiem, szyba wewnętrzna refleksyjna z efektem lustrzanym)
- regulacja powietrza za pomocą jednego elementu regulacyjnego
- specjalna blacha stalowa COR-TEN
- otwór do czyszczenia ściany sitowej wymiennika
- wbudowany obwód chłodzenia
- w wyposażeniu wkładu kominkowego znajduje się zawór obwodu chłodzenia i odpowietrzenia

P	12 kW
P <sub>r</sub>	6-18 kW
P <sub>z</sub>	8,4 kW
↓	1256 mm
↔	793 mm
↗	495 mm
∅	180 mm
∅ <sub>CPV</sub>	150 mm
⊞	300 kg
%	90 %

**triple pass**

Szczegółowe dane techniczne wszystkich wariantów znajdują się na stronach 36 - 37

## Wkład kominkowy

## 025W BD

## KV 025W 01 BD, KV 025W 02 BD

Wkład kominkowy poziomy prosty z płaszczem wodnym do układów zamkniętych c.o. i tylnym załadunkiem

- poziomy, prosta rama i drzwiczki, wkład tylny
- podwójna lub potrójna szyba (zewnątrzna szyba designowa z nadrukiem, szyba wewnętrzna refleksyjna z efektem lustrzanym)
- CDP – centralne doprowadzenie powietrza
- regulacja powietrza za pomocą jednego elementu regulacyjnego
- specjalna blacha stalowa COR-TEN
- otwór do czyszczenia ściany sitowej wymiennika
- wbudowany obwód chłodzenia
- w wyposażeniu wkładu kominkowego znajduje się zawór obwodu chłodzenia i odpowietrzenia

P	12 kW
P <sub>r</sub>	6-18 kW
P <sub>z</sub>	8,4 kW
↓	1272 mm
↔	826 mm
↗	595 mm
∅	180 mm
∅ <sub>CPV</sub>	150 mm
⊞	300 kg
%	90 %

**triple pass**

Szczegółowe dane techniczne wszystkich wariantów znajdują się na stronach 36 - 37

## Wkład kominkowy/piecowy

# 075

### KV 075 01 KV 075 02

#### Żeliwny wkład kominkowy/piecowy

- małe żeliwne wkłady kominkowe lub piecowe z paleniskiem szamotowym
- pojedyncza lub podwójna szyba
- CDP – centralne doprowadzenie powietrza (średnica 100 mm)
- opcjonalnie górne lub tylne odprowadzenie dymu
- małe palenisko o wysokiej jakości ze skuteczną regulacją i o niskiej mocy odpowiednie do zastosowania w domach energooszczędnych
- drzwiczki z designowym nadrukiem na szybie
- wkład kominkowy posiada zdejmowaną ramę do zabudowy

P	7 kW
P <sub>r</sub>	4-12 kW
P <sub>z</sub>	- kW
↓	1057 mm
↔	466 mm
↗	397 mm
∅	150 mm
∅ <sub>CDP</sub>	100 mm
⊞	126 kg
%	79 %



Szczegółowe dane techniczne wszystkich wariantów znajdują się na stronach 36 - 37

## Wkład kominkowy

# 075W

### KV 075 W

#### Wkład kominkowy z płaszczem wodnym do układów zamkniętych c.o.

- wkład kominkowy z paleniskiem szamotowym
- podwójna szyba
- CDP – centralne doprowadzenie powietrza
- małe palenisko o wysokiej jakości ze skuteczną regulacją i o niskiej mocy odpowiednie do zastosowania w domach energooszczędnych
- opcjonalnie górne lub tylne odprowadzenie dymu
- drzwiczki z czarnym designowym nadrukiem na szybie

P	12 kW
P <sub>r</sub>	6-16 kW
P <sub>z</sub>	8 kW
↓	1542 mm
↔	521 mm
↗	533 mm
∅	180 mm
∅ <sub>CDP</sub>	120 mm
⊞	225 kg
%	83 %



Szczegółowe dane techniczne wszystkich wariantów znajdują się na stronach 36 - 37

## Wkład kominkowy

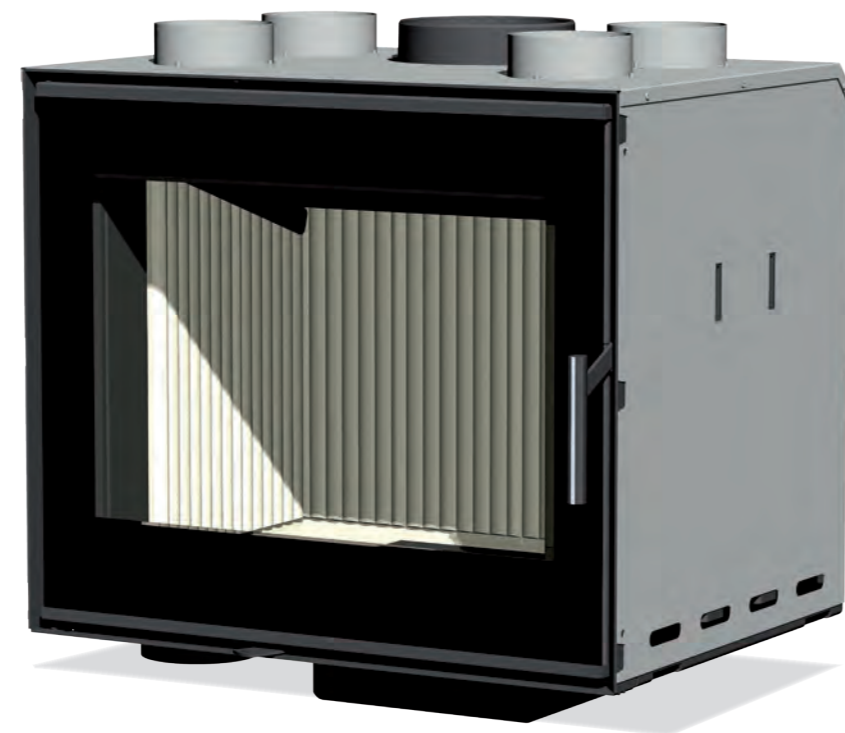
# 6.6.2

### KV 6.6.2

Wkład kominkowy z podwójnym płaszczem, tryb konwekcyjny

- wkład kominkowy z podwójnym płaszczem jest przeznaczony do eksploatacji w trybie konwekcyjnym
- designowa szyba w drzwiczkach paleniska
- CDP – centralne doprowadzenie powietrza
- w drugim płaszczu są przygotowane cztery otwory dla instalacji ciepłego powietrza
- kombinacja szamotu i wermikulitu w palenisku gwarantuje dobre i skuteczne spalanie w wysokiej temperaturze

P	8 kW
P <sub>r</sub>	4-12 kW
P <sub>z</sub>	– kW
↓	683 mm
↔	660 mm
↗	495 mm
∅	180 mm
∅ <sub>CDP</sub>	120 mm
⊞	135 kg
%	78 %



Szczegółowe dane techniczne wszystkich wariantów znajdują się na stronach 36 - 37

## Wkład kominkowy

# 6.6.2 TV

### KV 6.6.2 TV

Wkład kominkowy z płaszczem wodnym do układów zamkniętych c.o.

- designowa szyba w drzwiczkach paleniska
- CDP – centralne doprowadzenie powietrza
- palenisko szamotowe gwarantuje dobre i skuteczne spalanie w wysokiej temperaturze
- wkład kominkowy z płaszczem wodnym do układów zamkniętych c.o.

P	15 kW
P <sub>r</sub>	4-18 kW
P <sub>z</sub>	9 kW
↓	947 mm
↔	717 mm
↗	510 mm
∅	180 mm
∅ <sub>CDP</sub>	120 mm
⊞	200 kg
%	82 %



**triple pass**

Szczegółowe dane techniczne wszystkich wariantów znajdują się na stronach 36 - 37

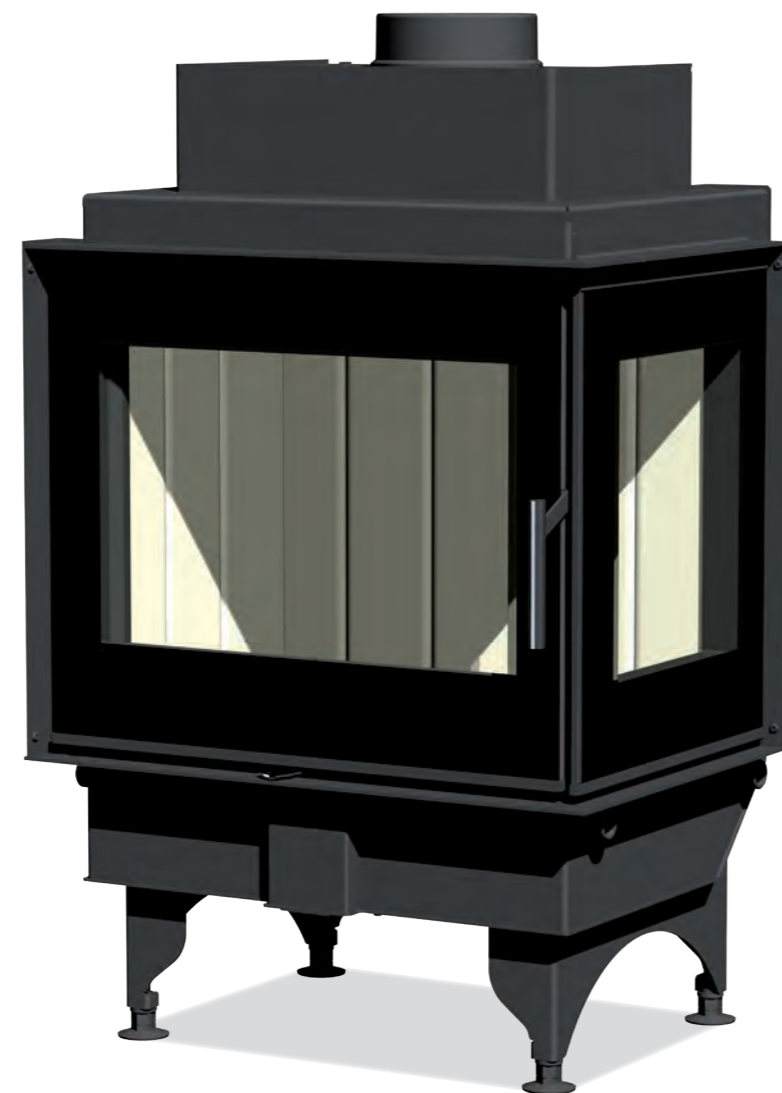


## Wkład kominkowy 6.6.3 L/R

**KV 6.6.3 L, KV 6.6.3 R**  
Wkład kominkowy  
z otwieraniem klasycznym  
i z szybą w bocznej ścianie

- wariant prawy i lewy
- nowy system komory spalania double spin
- CDP – centralne doprowadzenie powietrza
- tryb konwekcyjny i akumulacyjny

P	10 kW
P <sub>r</sub>	6-14 kW
P <sub>l</sub>	– kW
↓	1126 mm
↔	685 mm
↗	533 mm
∅	180 mm
∅ <sub>CPV</sub>	150 mm
⊞	175 kg
%	83 %



**double spin**

Szczegółowe dane techniczne wszystkich wariantów znajdują się na stronach 36 - 37

## Wkład kominkowy 6.6.3 C

**KV 6.6.3 C**  
Wkład kominkowy  
z otwieraniem klasycznym  
i obustronną szybą boczną

- nowy system komory spalania double spin
- CDP – centralne doprowadzenie powietrza
- tryb konwekcyjny i akumulacyjny
- możliwość dokupienia ramy do zabudowy

P	10 kW
P <sub>r</sub>	6-14 kW
P <sub>l</sub>	– kW
↓	1126 mm
↔	720 mm
↗	533 mm
∅	180 mm
∅ <sub>CPV</sub>	150 mm
⊞	175 kg
%	83 %



**double spin**

Szczegółowe dane techniczne wszystkich wariantów znajdują się na stronach 36 - 37

## Wkład kominkowy

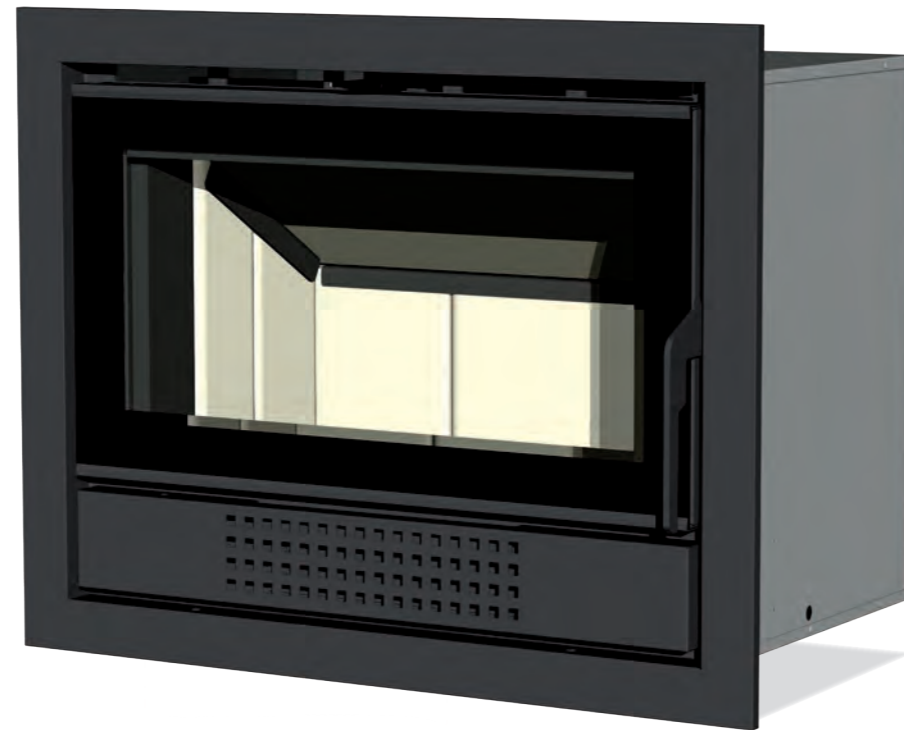
# 6.6.4

### KV 6.6.4

Wkład kominkowy  
z wentylatorami

- wkład kominkowy z automatycznym uruchomieniem wentylatora
- dwustopniowy regulator obrotów wentylatora
- ręczna i automatyczna praca wentylatora
- designowa szyba w drzwiczkach paleniska
- płaszcz konwekcyjny
- palenisko szamotowe gwarantuje dobre i skuteczne spalanie w wysokiej temperaturze

P	8 kW
P <sub>r</sub>	4-12 kW
P <sub>a</sub>	- kW
↓	520 mm
↔	690 mm
↗	421 mm
∅	150 mm
∅ <sub>CPV</sub>	- mm
⊞	135 kg
%	72 %



Szczegółowe dane techniczne wszystkich wariantów znajdują się na stronach 36 - 37

## Wkład kominkowy

# RIO W 01

### KV RIO W 01

Wkład kominkowy  
z płaszczem wodnym do  
układów zamkniętych c.o.

- z płaszczem wodnym z systemem triple pass
- szeroka szyba w drzwiczkach paleniska
- palenisko szamotowe gwarantuje dobre i skuteczne spalanie w wysokiej temperaturze
- drzwiczki serwisowe do czyszczenia wymiennika

P	13 kW
P <sub>r</sub>	8-16 kW
P <sub>a</sub>	9 kW
↓	1256 mm
↔	867 mm
↗	449 mm
∅	150 mm
∅ <sub>CPV</sub>	- mm
⊞	250 kg
%	83 %



Szczegółowe dane techniczne wszystkich wariantów znajdują się na stronach 36 - 37

## Parametry techniczne wkładów kominkowych

Model - nazwa	Specyfikacja	Moc znamionowa (kW)	Moc regulowana (kW)	Moc cyrkulacji ciepłego powietrza (kW)	Moc cyrkulacji ciepłego powietrza przy mocy znamionowej (kW)	Skuteczność (%)	Ciąg komina (Pa)	Waga (kg)	Wymiary W x Sz X G (mm)	Średnica rury dymowej (mm)	Średnica CDP (mm)
KV 055A N	design - poziomy prosty	9,5	6-14	9,5		80	12	298	1432 x 1014 x 588	180	150
KV 055A N/AKU	design - poziomy równy redukcja pierścienia	9,5	6-14	9,5		80	12	295	1432 x 1014 x 616	180	150
KV 055B N	design - poziomy prosty	9,5	6-14	9,5		80	12	258	1432 x 794 x 588	180	150
KV 055B N/AKU	design - poziomy prosty redukcja pierścienia	9,5	6-14	9,5		80	12	255	1432 x 794 x 616	180	150
KV 065A N	design - poziomy prosty	12	8-16	12		80	12	338	1432 x 1234 x 588	250	150
KV 055A	design - poziomy prosty	9,5	6-14	9,5		80	12	235	1451 x 968 x 520	180	150
KV 055A/AKU	design - poziomy prosty redukcja pierścienia	9,5	6-14	9,5		80	12	231	1274 x 968 x 520	180	150
KV 055B	design - prosty	9,5	6-14	9,5		80	12	200	1451 x 747 x 520	180	150
KV 055B/AKU	design - poziomy prosty redukcja pierścienia	9,5	6-14	9,5		80	12	198	1275 x 747 x 520	180	150
AL2LE01	wkład kominkowy - narożny, drzwiczki podnoszone z wyginaną szybą	7	4-11	7		85	12	265	1430 x 743 x 605	200	150
AR2LE01	wkład kominkowy - narożny, drzwiczki podnoszone z wyginaną szybą	7	4-11	7		85	12	265	1430 x 743 x 605	200	150
AL2LE05	wkład kominkowy - narożny, drzwiczki podnoszone z szybą dzieloną	7	4-11	7		85	12	265	1430 x 743 x 605	200	150
AR2LE05	wkład kominkowy - narożny, drzwiczki podnoszone z szybą dzieloną	7	4-11	7		85	12	265	1430 x 743 x 605	200	150
AL2SE01	wkład kominkowy - narożny, drzwiczki z wyginaną szybą	7	4-11	7		85	12	195	1348 x 741 x 568	200	150
AR2SE01	wkład kominkowy - narożny, drzwiczki z wyginaną szybą	7	4-11	7		85	12	195	1348 x 741 x 568	200	150
AL2SE05	wkład kominkowy - narożny, drzwiczki z wyginaną szybą	7	4-11	7		85	12	195	1348 x 741 x 568	200	150
AR2SE05	wkład kominkowy - narożny, drzwiczki z wyginaną szybą	7	4-11	7		85	12	195	1348 x 741 x 568	200	150
AL2LF01	wkład kominkowy - narożny, drzwiczki podnoszone z wyginaną szybą	12	4-12	12		83	12	320	1430 x 963 x 605	200	150
AR2LF01	wkład kominkowy - narożny, drzwiczki podnoszone z wyginaną szybą	12	4-12	12		83	12	320	1430 x 963 x 605	200	150
AL2LF05	wkład kominkowy - narożny, drzwiczki podnoszone z szybą dzieloną	12	4-12	12		83	12	320	1430 x 963 x 605	200	150
AR2LF05	wkład kominkowy - narożny, drzwiczki podnoszone z szybą dzieloną	12	4-12	12		83	12	320	1430 x 963 x 605	200	150
AL2SF01	wkład kominkowy - narożny, drzwiczki z wyginaną szybą	12	4-12	12		83	12	245	1418 x 961 x 568	200	150
AR2SF01	wkład kominkowy - narożny, drzwiczki z wyginaną szybą	12	4-12	12		83	12	245	1418 x 961 x 568	200	150
AL2SF05	wkład kominkowy - narożny, drzwiczki z wyginaną szybą	12	4-12	12		83	12	245	1418 x 961 x 568	200	150
AR2SF05	wkład kominkowy - narożny, drzwiczki z wyginaną szybą	12	4-12	12		83	12	245	1418 x 961 x 568	200	150

Model - nazwa	Specyfikacja	Moc znamionowa (kW)	Moc regulowana (kW)	Moc cyrkulacji ciepłego powietrza (kW)	Moc cyrkulacji ciepłego powietrza przy mocy znamionowej (kW)	Skuteczność (%)	Ciąg komina (Pa)	Waga (kg)	Wymiary W x Sz X G (mm)	Średnica rury dymowej (mm)	Średnica CDP (mm)
D2L01	wkład kominkowy - pionowy, prosty, podwójna szyba	7,5	5-12	7,5		85	12	160	1140 x 524 x 475	200	150
DB2L01	wkład kominkowy - pionowy, prosty, podwójna szyba, tylny załadunek	7,5	5-12	7,5		85	12	175	1140 x 524 x 541	200	150
KV 025L N01	wkład kominkowy - poziomy, prosty, podwójna szyba	11	7-16	11		78	12	207	1131 x 722 x 555	200	150
KV 025L	wkład kominkowy - poziomy, prosty	9,5	6-14	9,5		80	10	182	1285 x 693 x 485	180	120
KV 025L/AKU	wkład kominkowy - poziomy, prosty, redukcja pierścienia	9,5	6-14	9,5		80	10	180	1100 x 693 x 485	180	120
KV 025F 01	wkład kominkowy - pionowy, prosty, niski	8	4-12	8		80	12	142	1043 x 460 x 552	180	120
KV 025F 01/AKU	wkład kominkowy - pionowy, prosty, niski, redukcja pierścienia	8	4-12	8		80	12	150	1043 x 460 x 552	180	120
KV 025F 02	wkład kominkowy - pionowy, prosty, wysoki	8	4-12	8		80	12	152	1288 x 460 x 552	180	120
KV 025N 01	wkład kominkowy - kopuła	11	10-30	20		85	12	180	1208 x 492 x 684	180	150
KV 025N 02	wkład kominkowy - z płaszczem wodnym	20	10-30	15	5	86	12	270	1457 x 492 x 684	180	150
KV 025N 03	wkład kominkowy - redukcja pierścienia	11	10-30	20		85	12	177	959 x 492 x 684	180	150
KV 025N 01 BD	wkład kominkowy - kopuła, tylny załadunek	11	10-30	20		85	12	182	1221 x 530 x 665	180	150
KV 025N 02 BD	wkład kominkowy - z płaszczem wodnym, tylny załadunek	20	10-30	15	5	86	12	275	1469 x 530 x 665	180	150
KV 025N 03 BD	wkład kominkowy - redukcja pierścienia, tylny załadunek	11	10-30	20		85	12	180	972 x 530 x 665	180	150
KV 025W 01	wkład kominkowy - poziomy, prosty, podwójna szyba z płaszczem wodnym	12	6-18	3,6	8,4	90	12	300	1256 x 793 x 495	180	150
KV 025W 02	wkład kominkowy - poziomy, prosty, potrójna szyba z płaszczem wodnym	12	6-18	3	9	90	12	334	1256 x 840 x 503	180	150
KV 025W 01 BD	wkład kominkowy - poziomy, prosty, podwójna szyba z płaszczem wodnym	11,5	6-18	5	7	90	12	300	1272 x 826 x 595	180	150
KV 025W 02 BD	wkład kominkowy - poziomy, prosty, potrójna szyba z płaszczem wodnym	11,5	6-18	4	8	90	12	307	1272 x 826 x 595	180	150
KV 075 01	wkład kominkowy - z pojedynczą szybą	7	4-12	7		79	10	126	1057 x 466 x 397	150	100
KV 075 02	wkład kominkowy - z podwójną szybą	7	4-12	7		79	10	126	1057 x 466 x 397	150	100
KV 075W	wkład kominkowy - podwójna szyba z płaszczem wodnym	12	6-16	4	8	83	12	225	1542 x 521 x 533	180	120
KV 6.6.2	wkład kominkowy - poziomy, prosty, z pojedynczą szybą	8	4-12	8		79	12	135	683 x 660 x 495	180	120
KV 6.6.2 TV	wkład kominkowy - poziomy, prosty, z pojedynczą szybą	15	4-18	6	9	82	12	200	947 x 717 x 510	180	120
KV 6.6.3 L	wkład kominkowy - poziomy, prosty z pojedynczą szybą w ścianie bocznej	10	6-14	10		83	12	175	1126 x 685 x 533	180	150
KV 6.6.3 R	wkład kominkowy - poziomy, prosty z pojedynczą szybą w ścianie bocznej	10	6-14	10		83	12	175	1126 x 685 x 533	180	150
KV 6.6.3 C	wkład kominkowy - poziomy, prosty z pojedynczą szybą w ścianach bocznych na dwóch stronach	10	6-14	10		83	12	175	1126 x 720 x 533	180	150
KV 6.6.4	wkład kominkowy - poziomy, prosty, z pojedynczą szybą	8	4-12	8		72	12	135	520 x 690 x 421	150	-
RIO W 01	wkład kominkowy - poziomy, prosty z płaszczem wodnym	13	8-16	4	9	83	12	250	1256 x 867 x 449	150	-





ROMOTOP spol. s r. o.  
Komenského 325  
742 01 Suchdol nad Odrou  
Czech Republic

[www.romotop.pl](http://www.romotop.pl)

Punkt sprzedaży