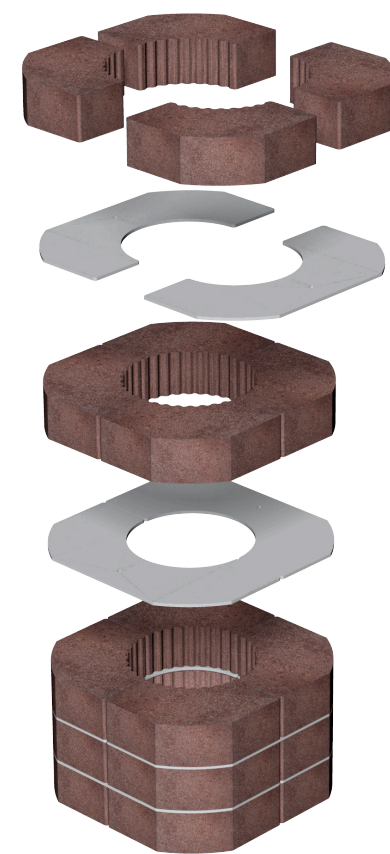


Akumulacyjny zestaw Mammoth

- Wysoka pojemność cieplna akumulacyjnego zestawu Mammoth
- Maksymalnie szybkie przekazywanie ciepła spalin kształtek akumulacyjnych
- Akumulacja ciepła – grzanie także po zakończeniu palenia we wkładzie
- Uzupelnienie lub zwiększenie akumulacyjnych zdolności zabudowy
- Specjalne metalowe elementy umieszczone pomiędzy kształtkami akumulacyjnymi – doskonałe przenoszenie ciepła
- Możliwość zakupu tylko dolnych lub bocznych elementów akumulacyjnych Mammoth



górne elementy akumulacyjne Mammoth



boczne elementy akumulacyjne Mammoth

Parametry techniczne wkładów kominkowych

Wkład kominkowy	Heat 2G 59.50.01	Heat 2G 42.50.01	Heat 2G 70.44.01	Heat 2G 59.50.13	Heat 2G 70.44.13	Heat 2G 59.44.13	Heat WA 2G 59.50	Heat W 2G 59.50
Artikel	H2N01	H2Q01	H2P01	H2N13	H2P13	H2T13	HWA2N01	HW2N01
Wysokość (mm)	984	984	925	964	904	904	992	1142
Szerokość (mm)	589	419	699	589	699	589	716	690
Głębokość (mm)	541	491	541	421	421	421	552	553
Moc znamionowa (kW)	7	5	9	4.8	5.3	4.8	10	13
Moc regulowana (kW)	3.5-10	2.5-7	4.5-12	2.5-7	3.0-8.0	2.5-7	5-13	6-18
Moc znamion. (kW) PW	-	-	-	-	-	-	6	9
Moc reg. (kW) PW	-	-	-	-	-	-	3.0-8	4.5-12
EN 13 240	●	●	●	●	●	●	●	●
15a B-VG	●	●	●	●	●	●	-	-
Din +	●	●	●	●	●	●	●	●
BimschV 2	●	●	●	●	●	●	●	●
Średnica rury dymowej (mm)	150	150	150	150	150	150	180	180
Średnica CDP (mm)	150	120	150	120	120	120	150	150
Ciąg komina (Pa)	12	12	12	12	12	12	12	12
Sprawność (%)	85	84	80	83	85	83	85	86
Wymiary paleniska (mm)	W 390 Sz 500 Gl 330	W 390 Sz 330 Gl 280	W 340 Sz 610 Gl 330	W 386 Sz 506 Gl 200	W 336 Sz 616 Gl 200	W 336 Sz 506 Gl 200	W 340 Sz 500 Gl 330	W 386 Sz 506 Gl 320
Wymiary do zabudowy (mm)	W 500 Sz 589	W 500 Sz 419	W 440 Sz 699	W 498 Sz 589	W 438 Sz 699	W 438 Sz 589	W 500 Sz 590	W 498 Sz 589
Vaga (kg)	150	105	170	120	133	120	193	205
DoubleSpin	●	●	●	●	●	●	●	-
TriplePass	-	-	-	-	-	-	-	●

PW - płaszcz wodny

ROMOTOP spol. s r. o.
Komenského 325
742 01 Suchdol nad Odrou
Czech Republic

e-mail: info@romotop.cz

www.romotop.pl

Punkt sprzedaży

KVHEAT2G201506PL
Odchylenia, błędy w druku i zmiany zastrzeżone.



Czołowy producent europejski pieców kominkowych i wkładów kominkowych

NOWOŚĆ

**WKŁADY
KOMINKOWE**

**HEAT
2G**

2015

Heat 2G 59.50.01
Heat 2G 42.50.01
Heat 2G 70.44.01
Heat 2G 59.50.13
Heat 2G 70.44.13
Heat 2G 59.44.13
Heat WA 2G 59.50
Heat W 2G 59.50

WKŁADY KOMINKOWE

HEAT 2G seria 01

HEAT 2G 59.50.01 (H2N 01)

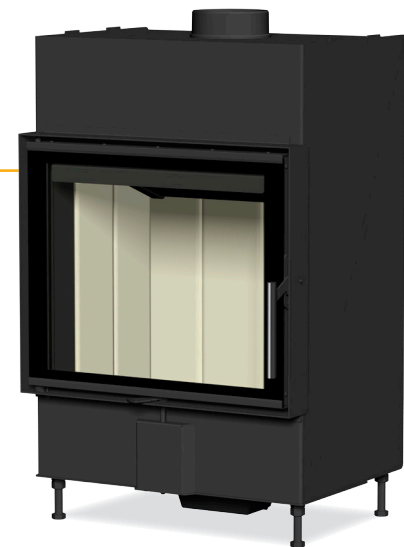
- Rozmiar całkowity Sz x W x G 589 x 984 x 541 mm
- Waga 150 kg
- Wylot spalin 150 mm
- CDP [centralne doprowadzenie powietrza] 150 mm
- Moc nominalna 7 kW
- Moc regulowana 3,5-10 kW
- Sprawność 85 %
- Spełnia normy: Bimsch V1/2, DIN+, 15a-B-VG, EN 13 229

HEAT 2G 42.50.01 (H2Q 01)

- Rozmiar całkowity Sz x W x G 419 x 984 x 491 mm
- Waga 105 kg
- Wylot spalin 150 mm
- CDP [centralne doprowadzenie powietrza] 120 mm
- Moc nominalna 5 kW
- Moc regulowana 2,5-7 kW
- Sprawność 84 %
- Spełnia normy: Bimsch V1/2, DIN+, 15a-B-VG, EN 13 229

HEAT 2G 70.44.01 (H2P 01)

- Rozmiar całkowity Sz x W x G 699 x 925 x 541 mm
- Waga 170 kg
- Wylot spalin 150 mm
- CDP [centralne doprowadzenie powietrza] 150 mm
- Moc nominalna 9 kW
- Moc regulowana 4,5-12 kW
- Sprawność 80 %
- Spełnia normy: Bimsch V1/2, DIN+, 15a-B-VG, EN 13 229



double spin

- Specjalny obieg spalin **Romotop double spin**
- Szyba z nadrukiem
- Zeliwny ruszt
- Rama drzwi ze specjalnego sztywnego walcowanego profilu
- Możliwość uzupełnienia wkładów o akumulacyjne kształtki Mammoth

WKŁADY KOMINKOWE

HEAT 2G seria 13

HEAT 2G 59.50.13 (H2N 13)

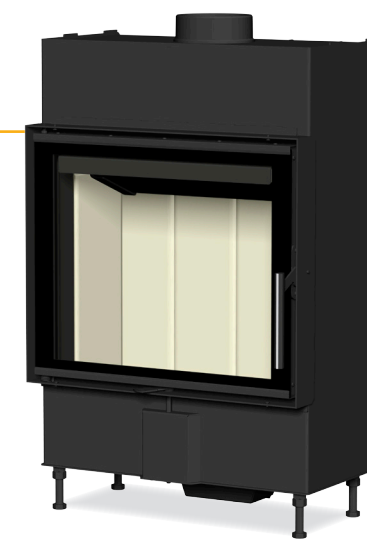
- Rozmiar całkowity Sz x W x G 589 x 964 x 421 mm
- Waga 120 kg
- Wylot spalin 150 mm
- CDP [centralne doprowadzenie powietrza] 120 mm
- Moc nominalna 4,8 kW
- Moc regulowana 2,5-7 kW
- Sprawność 83 %
- Spełnia normy: Bimsch V1/2, DIN+, 15a-B-VG, EN 13 229

HEAT 2G 70.44.13 (H2P 13)

- Rozmiar całkowity Sz x W x G 699 x 904 x 421 mm
- Waga 133 kg
- Wylot spalin 150 mm
- CDP [centralne doprowadzenie powietrza] 120 mm
- Moc nominalna 5,6 kW
- Moc regulowana 3-8 kW
- Sprawność 85 %
- Spełnia normy: Bimsch V1/2, DIN+, 15a-B-VG, EN 13 229

HEAT 2G 59.44.13 (H2T 13)

- Rozmiar całkowity Sz x W x G 589 x 904 x 421 mm
- Waga 120 kg
- Wylot spalin 150 mm
- CDP [centralne doprowadzenie powietrza] 120 mm
- Moc nominalna 4,8 kW
- Moc regulowana 2,5-7 kW
- Sprawność 83 %
- Spełnia normy: Bimsch V1/2, DIN+, 15a-B-VG, EN 13 229



double spin

- Specjalny obieg spalin **Romotop double spin**
- Szyba z nadrukiem
- Zeliwny ruszt
- Rama drzwi ze specjalnego sztywnego walcowanego profilu
- Możliwość uzupełnienia wkładów o akumulacyjne kształtki Mammoth
- Niska moc nominalna – dla domów pasywnych

WKŁADY KOMINKOWE

HEAT 2G seria W

HEAT WA 2G 59.50 (HWA2N 01)

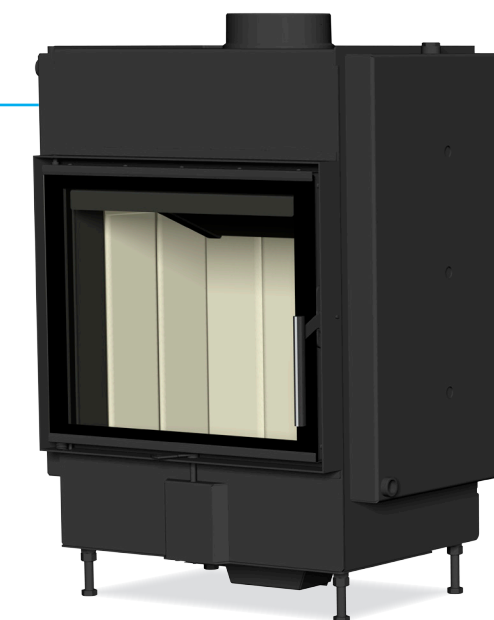
- Specjalny obieg spalin **Romotop double spin**
- Rozmiar całkowity Sz x W x G 714 x 992 x 552 mm
- Waga 193 kg
- Wylot spalin 180 mm
- CDP [centralne doprowadzenie powietrza] 150 mm
- Mieści polana długości 50 cm
- Moc nominalna 10 kW, do wody 6 kW
- Moc regulowana 5-13 kW
- Pojemność płaszczu wodnego 47 litrów
- Sprawność ca 81 %
- Spełnia normy: Bimsch V1/2, DIN+, 15a-B-VG, EN 13 229

HEAT W 2G 59.50 (HW2N 01)

- Specjalny obieg spalin **TRIPLE PASS**
- Rozmiar całkowity Sz x W x G 690 x 1142 x 553 mm
- Waga 205 kg
- Wylot spalin 180 mm
- CDP [centralne doprowadzenie powietrza] 150 mm
- Mieści polana długości 50 cm
- Moc nominalna 13,1 kW, do wody 9,4 kW
- Moc regulowana 6-17 kW
- Pojemność płaszczu wodnego 51 litrów
- Otwór rewizyjny dla wygodnego czyszczenia wymiennika
- Wbudowana wewnątrz wkładu węzownica schładzająca
- Sprawność 87 %
- Spełnia normy: Bimsch V1/2, DIN+, 15a-B-VG, EN 13 229

Z PŁASZCZEM WODNYM

- Zeliwny ruszt
- Szyba z nadrukiem
- Rama drzwi ze specjalnego sztywnego walcowanego profilu
- W wyposażeniu wkładu kominkowego znajduje się zawór odpowietrzający



double spin



triple pass