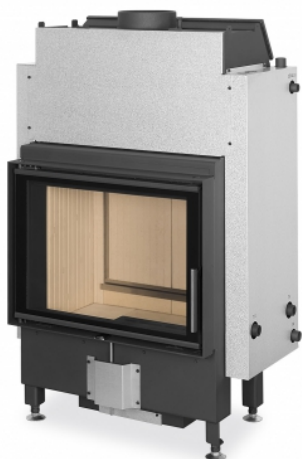


## Wkłady kominkowe **DYNAMIC** Z PODWÓJNYM / POTRÓJNYM PRZESZKLENIEM, PŁASZCZEM WODNYM I TYLNYM ZAŁADUNKIEM

Wkłady kominkowe **DYNAMIC** z płaszczem wodnym oraz podwójnym i potrójnym przeszkleniem staną się pełnowartościowym centralnym źródłem ciepła. Odkryj nowy wymiar ogrzewania i uzyskaj doskonały grzejnik, który spełni Twoje oczekiwania.

Wkłady kominkowe **DYNAMIC** nadają się do użytkowania w domach energooszczędnych, dzięki podwójnemu i potrójnemu przeszkleniu. Tyłne drzwiczki załadunku zapewnią wygodne wkładanie drewna do komory. Rama drzwiczek wykonana jest ze specjalnego, sztywnego profilu walcowanego. Specjalnie opatentowana konstrukcja płaszcza wodnego - Triple pass, zwiększa skuteczność wkładu aż o 10%. Pojemność płaszcza wodnego wynosi 50 litrów. Wkłady posiadają system CDP - centralne doprowadzenie powietrza zewnętrznego i przeznaczone są zarówno do pracy w zabudowie akumulacyjnej, jak też konwekcyjnej. Komora spalania wyłożona jest cegłami szamotowymi, dno podłożone płytami izolacyjnymi i wychylnym paleniskiem żeliwnym z popielnikiem. Dzięki dopływowi powietrza wtórnego, które opływa szybę drzwiczek, nie dochodzi do osadzania zabrudzeń. Regulację dopływu powietrza pierwotnego i wtórnego można prowadzić za pomocą jednego elementu sterującego. Częścią wkładu jest również przygotowanie do stycznika drzewiowego oraz wzmocniona izolacja płaszcza wodnego. Bezpieczeństwo zapewnia wbudowana pętla chłodnicza, a w zestawie znajduje się również zawór schładzający i odpowietrzający.

### **DYNAMIC WB 2g 66.50.01**



kod zam.: **DWB2M 01**

**4 194 €**

podwójna szyba

prawe otwieranie drzwiczek można zamienić na lewe w przednich i tylnych drzwiczkach



## Parametry techniczne

Wysokość	1279 mm
Szerokość	833 mm
Głębokość	538 mm
Wysokość drzwiczek	456 mm
Szerokość drzwiczek	619 mm
Waga	291 kg
Moc regulowana	5,9-15,3 kW
Moc regulowana wymiennika ciepła	3,8-9,9 kW
Średnica wylotu spalin	180 mm
Średnica króćca spalinowego	180 mm
Średnica wylotu CDP	150 mm
Wymagana siła ciągu	11 Pa
Wydajność	86,8 %
Spalanie drewna (kg/godz.)	3,1 kg/h
A+	

## Akcesoria

KSZTAŁTKA BUDOWLANA MASKOWNICA DOLNA 1000x500

RAMKA DW2M RAM03 wykończeniowa, głęboka

RAMKA DW2M RAM04 wykończeniowa, głęboka

RAMKA DW2M RAM06 wykończeniowa, uniwersalna

RAMKA TECHNICZNA (KV 025WBRAM01)

REGULOWANE NÓŻKI - przedłużone

ZESTAW UCHWYTÓW TRANSPORTOWYCH

## Download

Dane techniczne

Deklaracja właściwości użytkowych

Dokumentacja techniczna

Etykieta energetyczna a karta produktu

Gotowość budowlana

Instrukcja obsługi

Karta gwarancyjna

Schematy instalacji centralnego ogrzewania

Pobierzcie katalog!